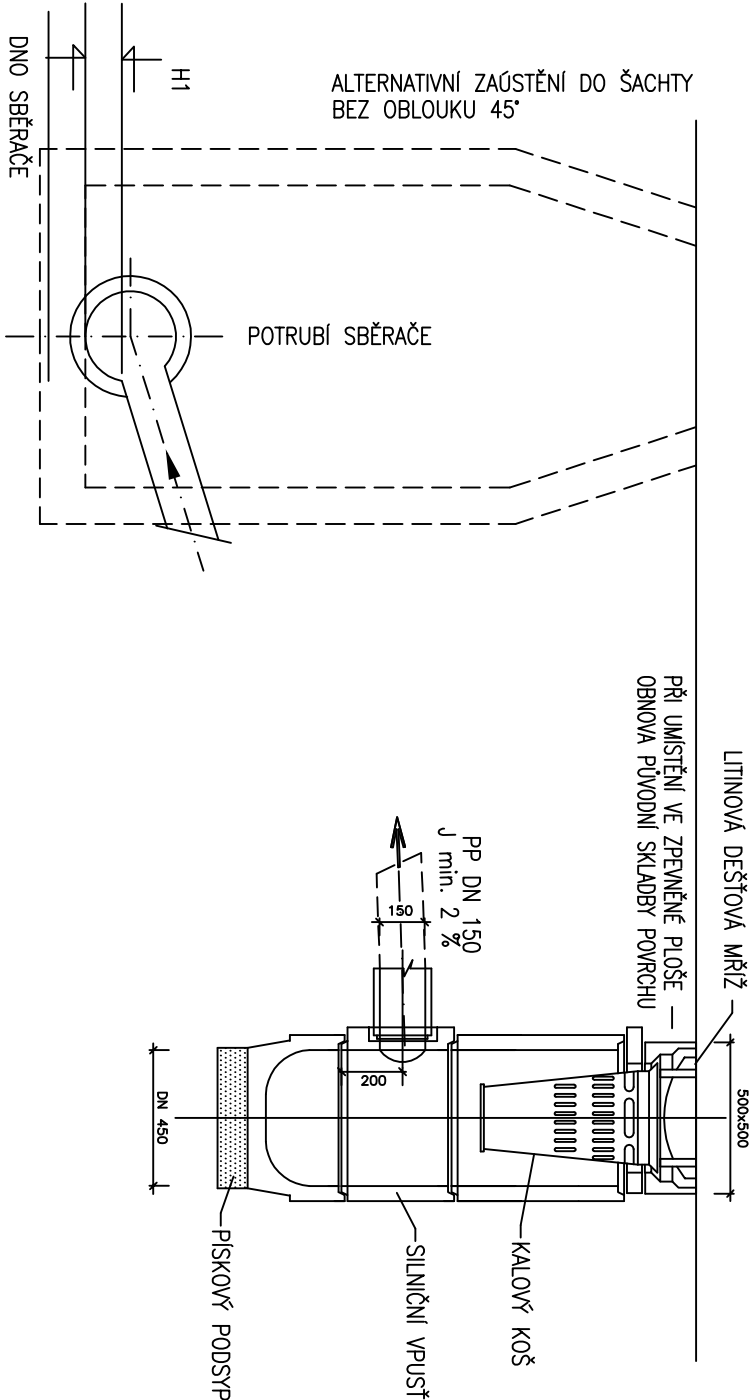
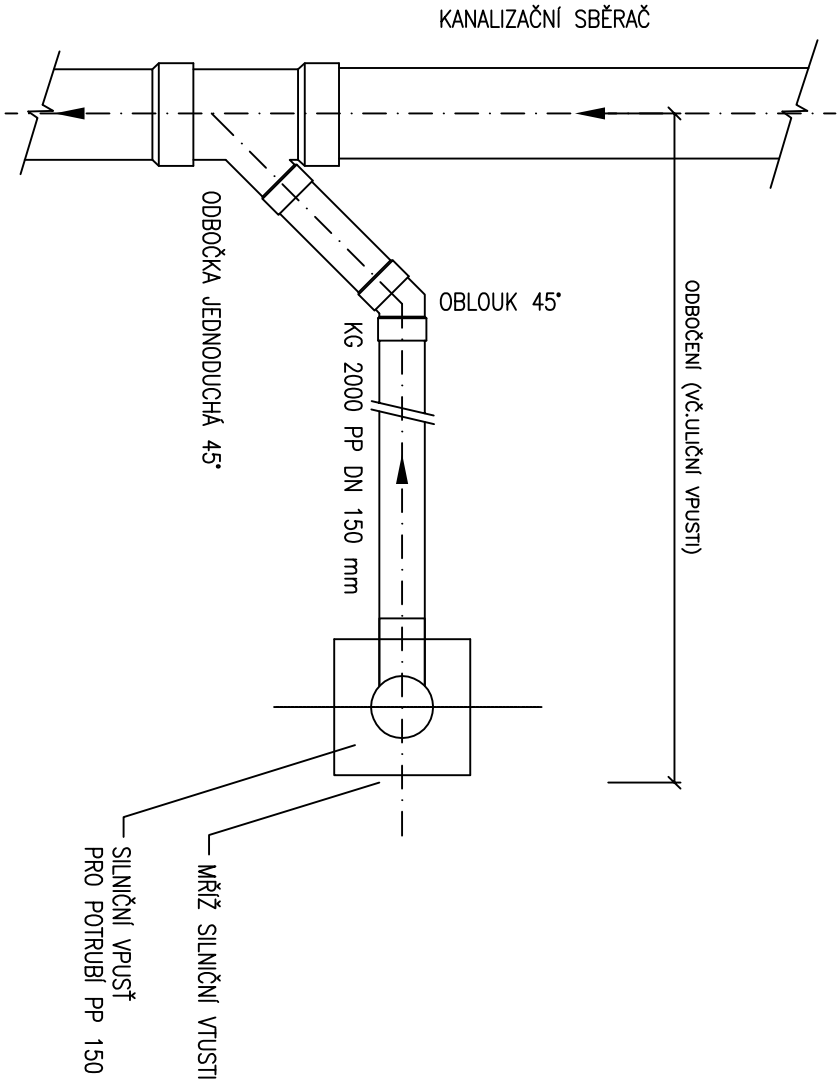


ODBOČENÍ ZAKONČENÉ SILNIČNÍ VPUSTÍ

ŘEZ ODBOČENÍM



PŮDORYS ODBOČENÍ

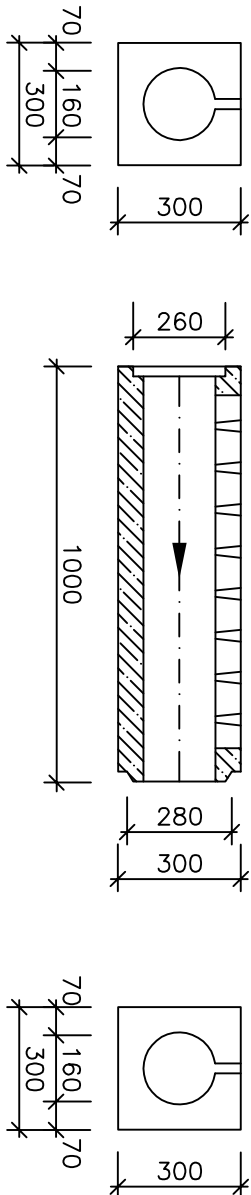


ŠTĚRBINOVÝ ŽLAB D400 BETONOVÝ

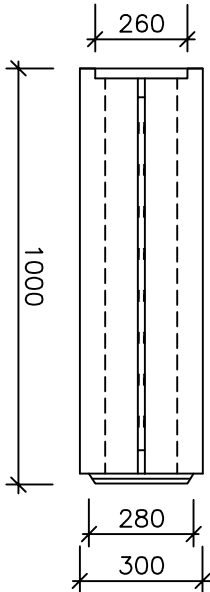
POHLED NA HRDLO

ŘEZ B-B

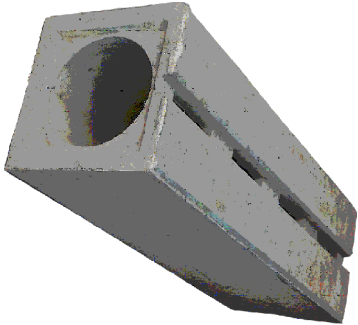
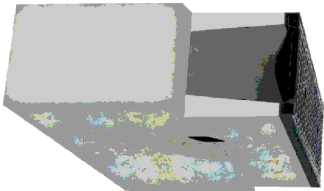
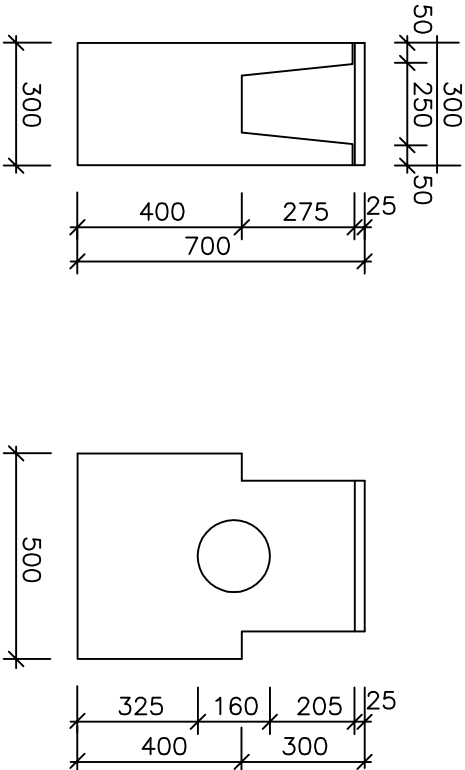
POHLED NA DŘÍK



POHLED SHORA



ŽLABOVÁ VPUŠŤ S LITINOVOU MŘÍŽÍ



POZNÁMKA:

V PŘÍPADĚ ZAÚSTĚNÍ DO REVIZNÍ ŠACHTY BUDE ODBOČENÍ ZAÚSTĚNO MIN 150 mm NADE DNO REVIZNÍ ŠACHTY

VYPRACOVAL	KRESLIL	ZODP. PROJEKTANT
ING. I. ŠRAMOTOVÁ	ING. I. ŠRAMOTOVÁ	ING. IVO HRADIL
STAVEBNÍK	MÍSTO	
Město Valašské Meziříčí	Valašské Meziříčí	
AKCE		
VALAŠSKÉ MEZIRÍČÍ — OPRAVA KANALIZACE KOUTY		
NÁZEV	MĚŘÍTKO	Č. VÝKRESU
D6 VÝKRES ODBOČENÍ	— — —	1 / 11



FORMÁT	2 A4
DATUM	12. 2023
ÚČEL	DPS
ARCH. ČÍSLO	2023.80-1